

# TRIST 2

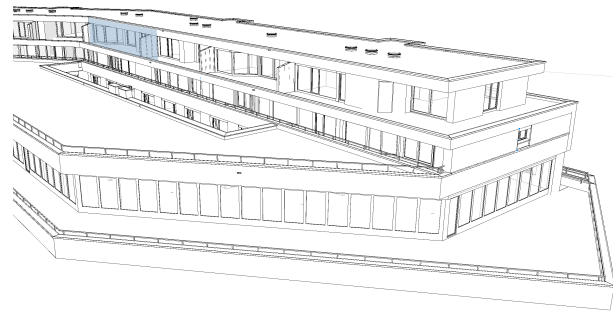
GEWERBE-, BÜRO- UND WOHNÜBERBAUUNG  
7000 CHUR

## Attika / 4. Obergeschoss

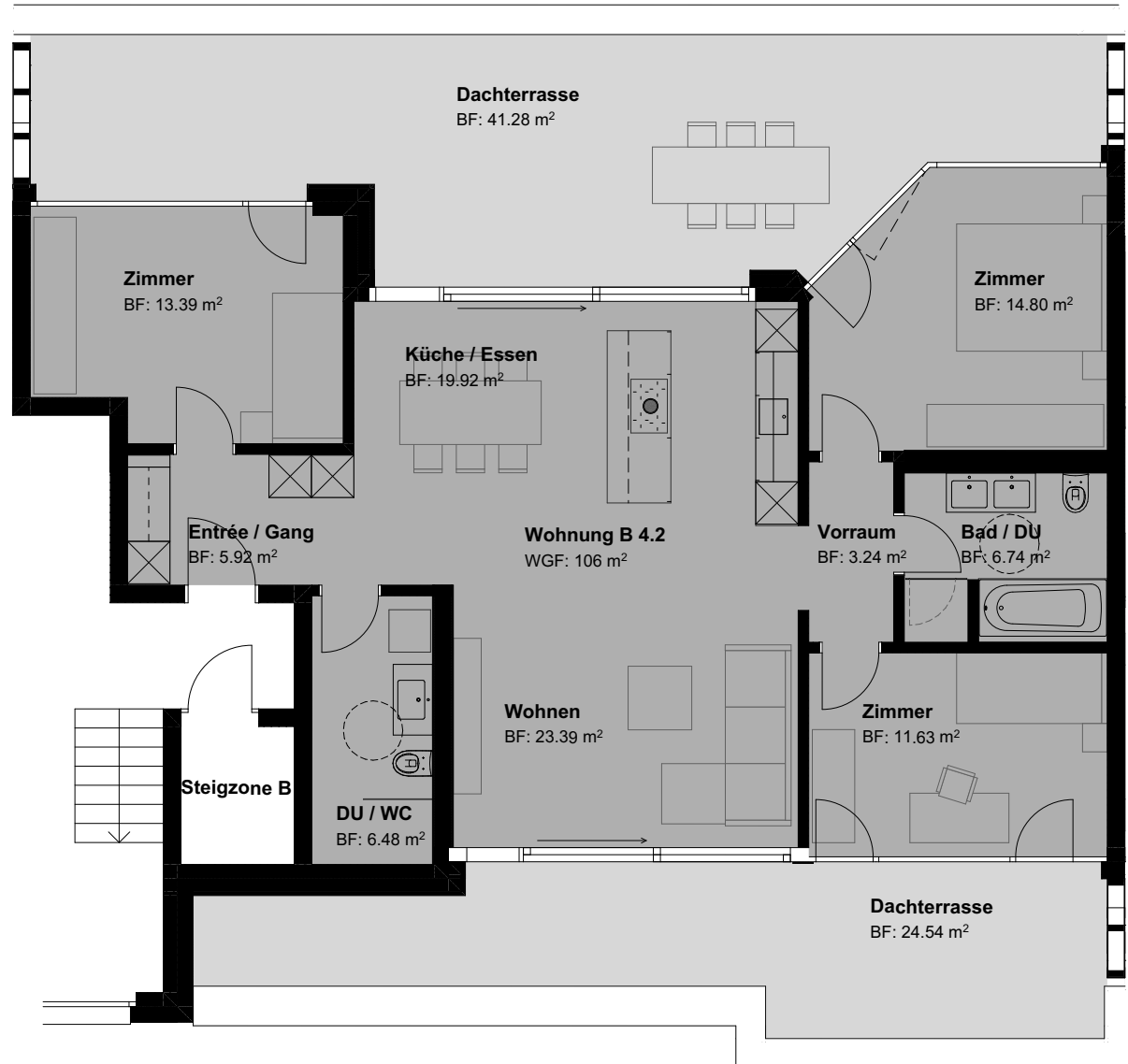
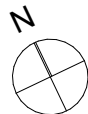
B 4.2

4.5 - Zimmerwohnung

WGF: 106 m<sup>2</sup>



0 1.00m 2.00m 3.00m 4.00m 5.00m



Ausführungsbedingte Änderungen, Anpassungen und/oder Massabweichungen können vorkommen und bleiben jederzeit ausdrücklich vorbehalten.

